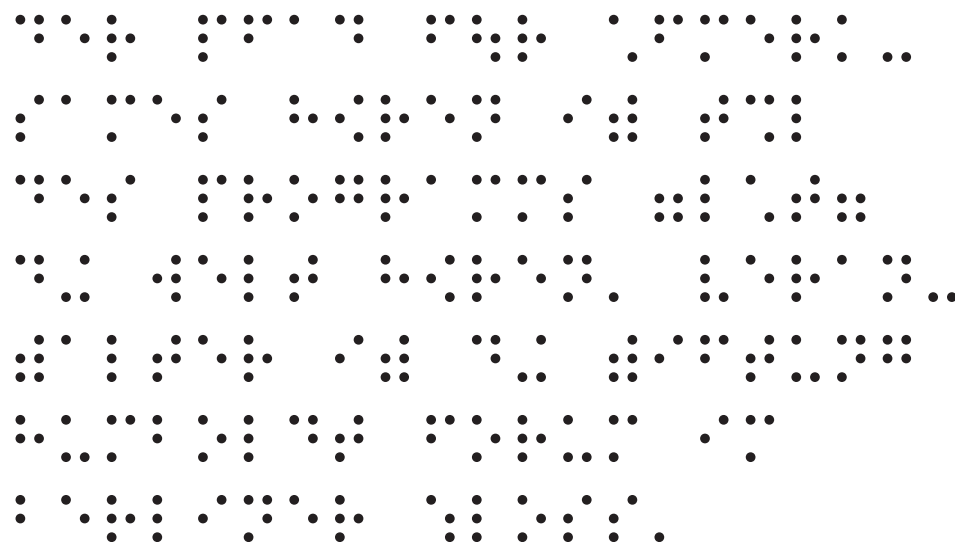




Pfad für aufmerksames Hören (Path of Awareness)

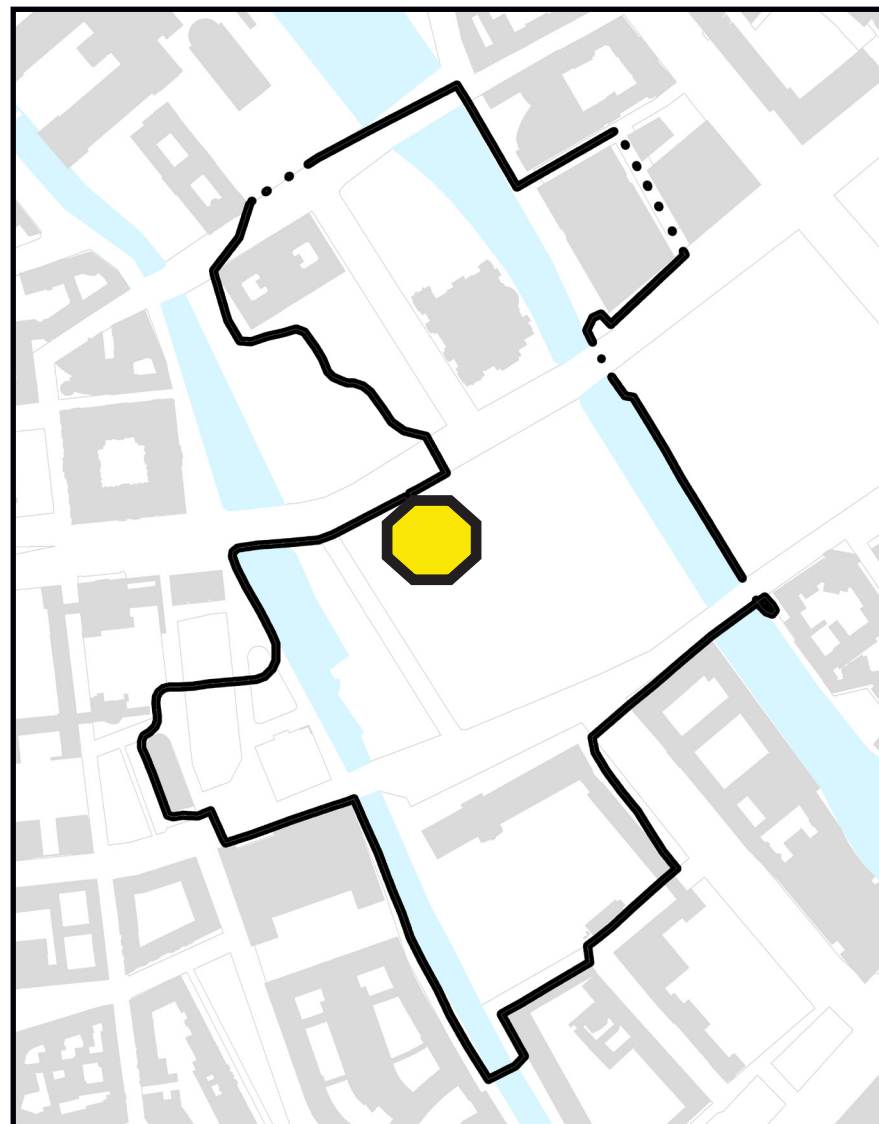


Der Pfad für aufmerksames Hören ist Teil des Programms [laut] Die Welt hören.

Veranstalter ist die Stiftung Humboldt Forum im Berliner Schloss.

Path of Awareness is part of the program [sound] Listening to the World.

An event held by Stiftung Humboldt Forum im Berliner Schloss.



Der Weg ist 2,68 km lang.

The route is 2,68 km in length.



Zieh ‚klangliche‘ Schuhe an und finde einen gleichmäßigen Rhythmus.

Put on a pair of 'soundful' shoes and find a steady walking rhythm.



Geh ohne Gepäck und höre!

Travel lightly and listen!



Es wird empfohlen, den Weg zweimal zu gehen: einmal für den Wegverlauf und einmal zum Hören.

Doing the path at least twice is recommended: once to learn the route and once to listen to it.



Termine und Anmeldung Soundwalk (~1 Stunde)

Soundwalk times and registration (~1 hour)

events.humboldtforum.com



trailer vimeo.com/263879391



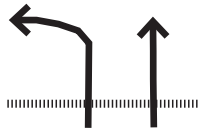
katrinem.de



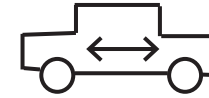
Legende
legend



Du
you



wohin
where



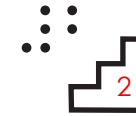
Auto
cars



Fahrrad
bicycle



Boot
boat



Stufenzahl
number of stairs



Bank
bench



Café
cafe



Kirche
church



Grün
greenery



Ampel
traffic light



Wasser
water



Durchgang
underpass



Humboldt-Box

Schlossplatz 5

10178 Berlin

